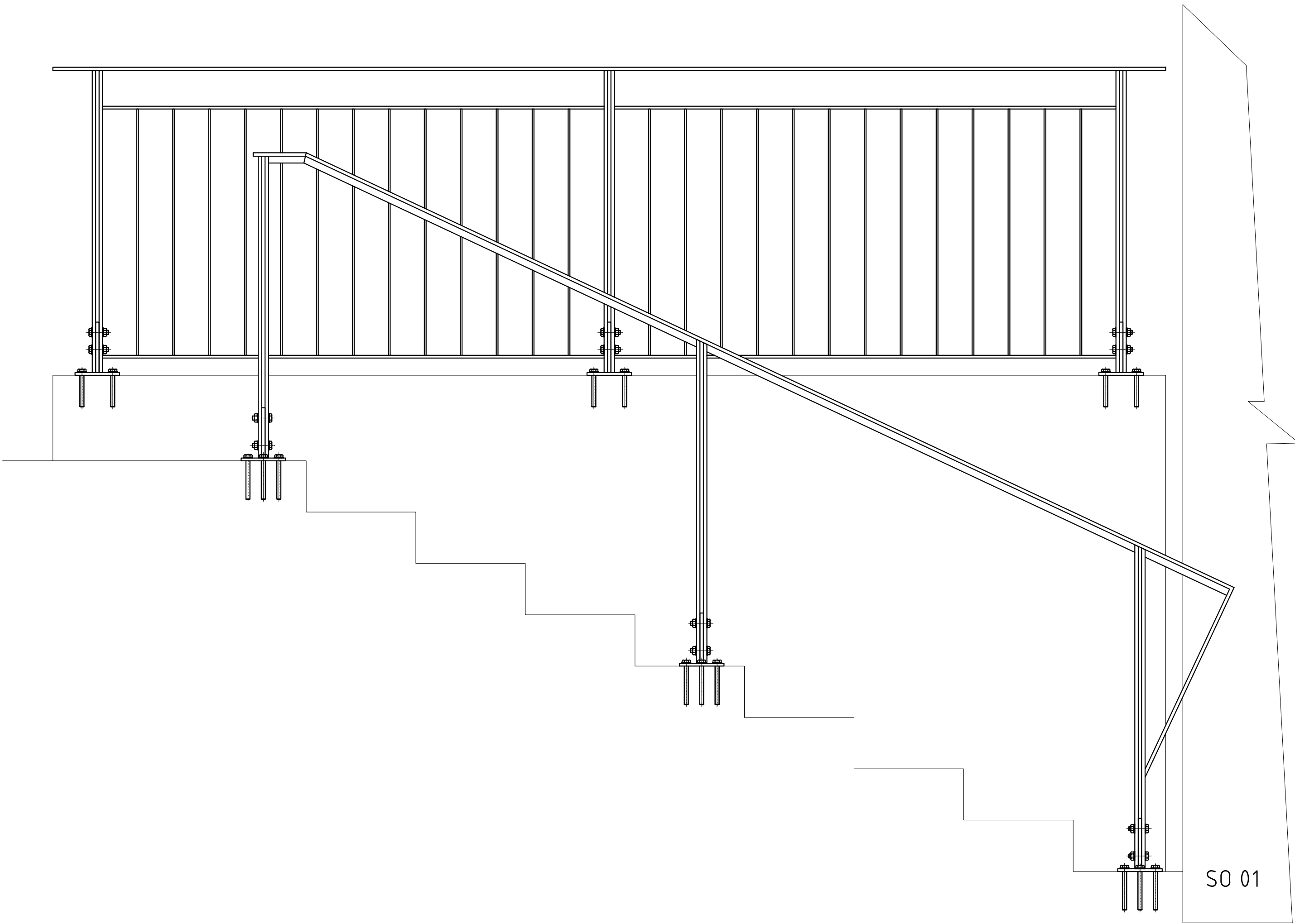
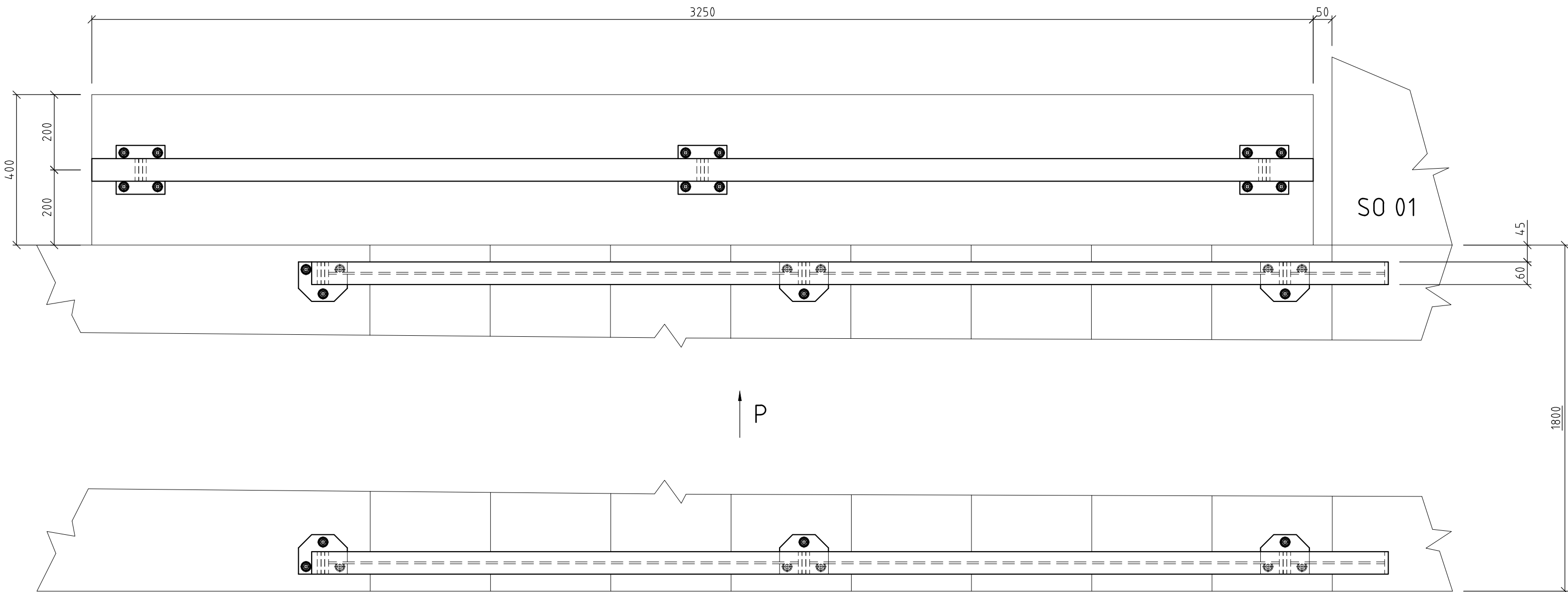


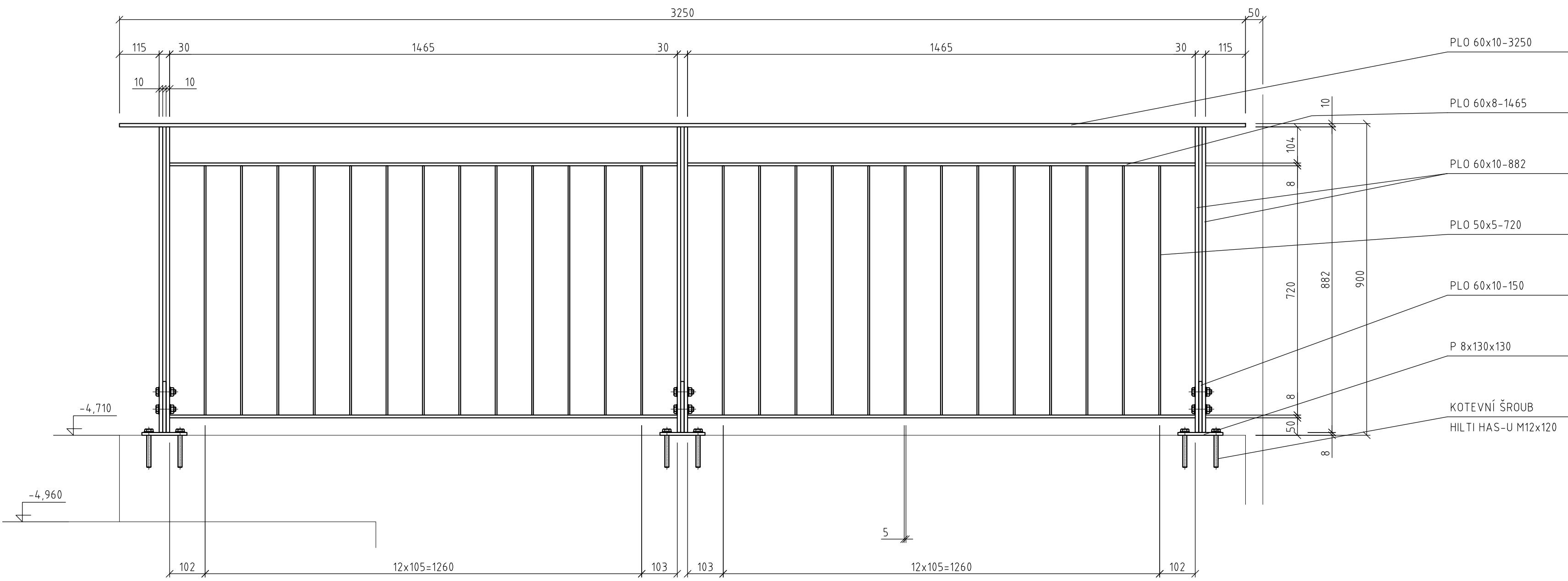
POHLED "P"
M 1:10



PŮDORYS
M 1:10

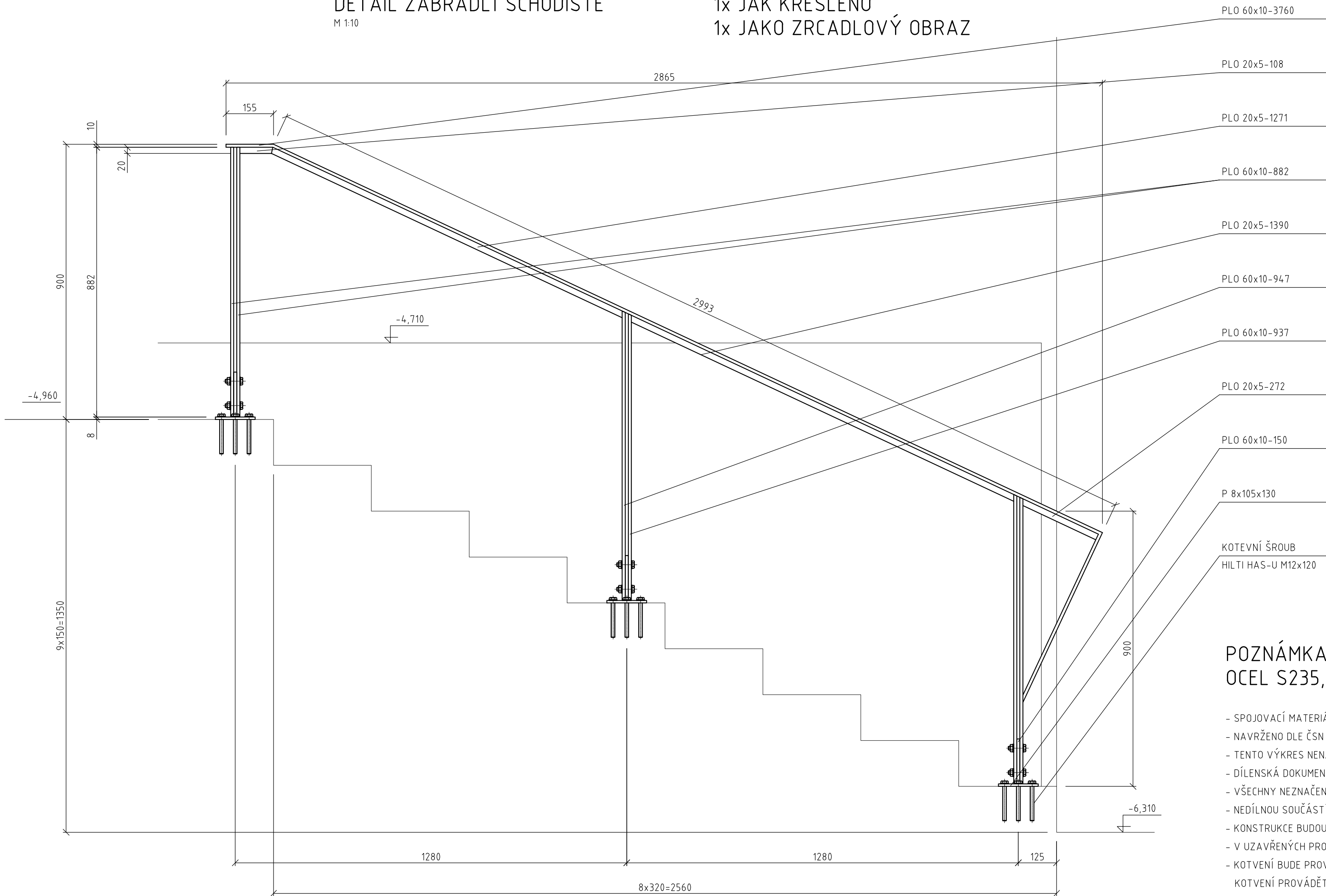


DETAIL ZÁBRADLÍ NA ZÍDCE
M 1:10



DETAIL ZÁBRADLÍ SCHODIŠTĚ
M 1:10

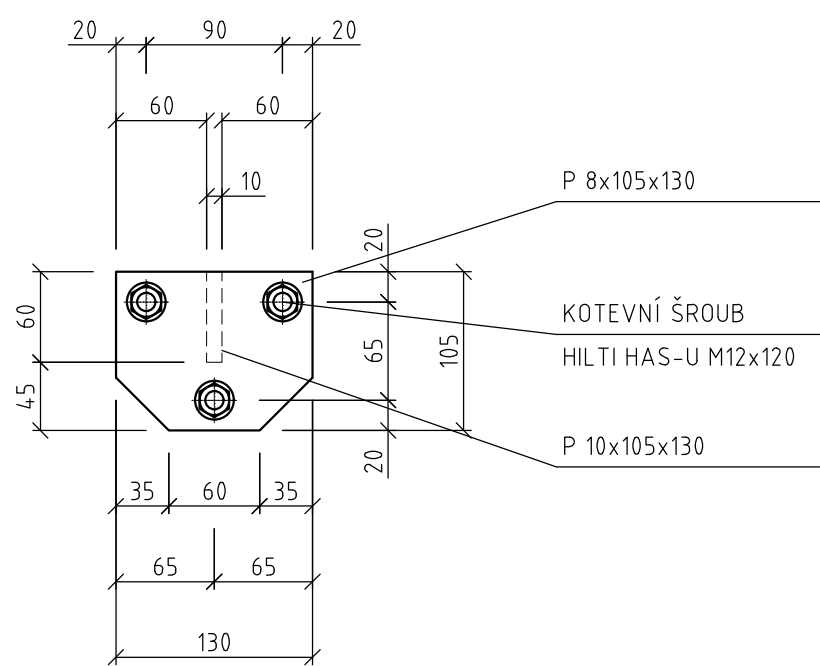
1x JAK KRESLENO
1x JAKO ZRCADLOVÝ OBRAZ



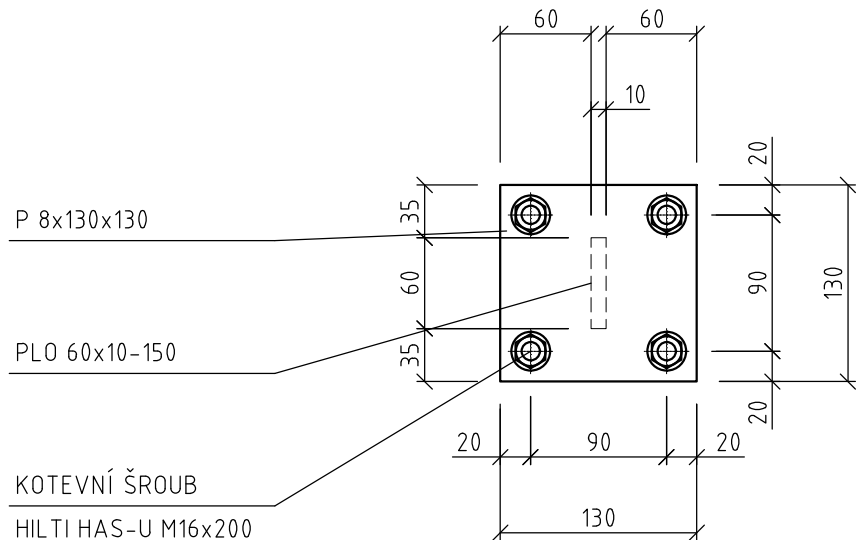
POZNÁMKA :
OCEL S235, VÝROBNÍ SKUPINA EXC 2

- SPOJOVACÍ MATERIÁL KVALITY 8.8
- NAVRŽENO DLE ČSN EN 1993-1
- TENTO VÝKRES NENAHRAZUJE VÝROBNÍ DOKUMENTACI
- DÍLENSKÁ DOKUMENTACE MUSÍ BÝT ZPRACOVÁNA NA ZÁKLADĚ SKUTEČNÝCH ROZMĚRŮ NA STAVBĚ
- VŠECHNY NEZNAČENÉ SVARY PROVĚST S MAXIMÁLNÍ ÚNOSNOSTÍ SVÁROVANÝCH PROFILŮ
- NEDÍLNOU SOUČÁSTÍ PROJEKTOVÉ DOKUMENTACE JE TECHNICKÁ ZPRÁVA
- KONSTRUKCE BUDOU ŽÁROVĚ POZINKOVÁNA
- V UZAVŘENÝCH PROFILECH ZHOTOVIT OTVORY PRO ODVZDUŠNĚNÍ PŘI ZINKOVÁNÍ
- KOTVENÍ BUDE PROVEDENO POMOCÍ KOTEVNÍCH ŠROUBŮ HAS-U
- KOTVENÍ PROVÁDĚT DLE MONTÁŽNÍCH PŘEDPISŮ HILTI
- OTVORY PRO KOTVY VRÁT MIMO VÝZTUŽ. POLOHU VÝZTUŽE OVĚŘIT DETEKTOREM FERROSCAN PS250. V PŘÍPADĚ POTŘEBY UPRAVIT VELIKOST KOTEVNÍCH DESEK A ROZTĚČE PRO KOTVY.

DETAIL KOTEVNÍ DESKY ZÁBRADLÍ SCHODIŠTĚ
M 1:5

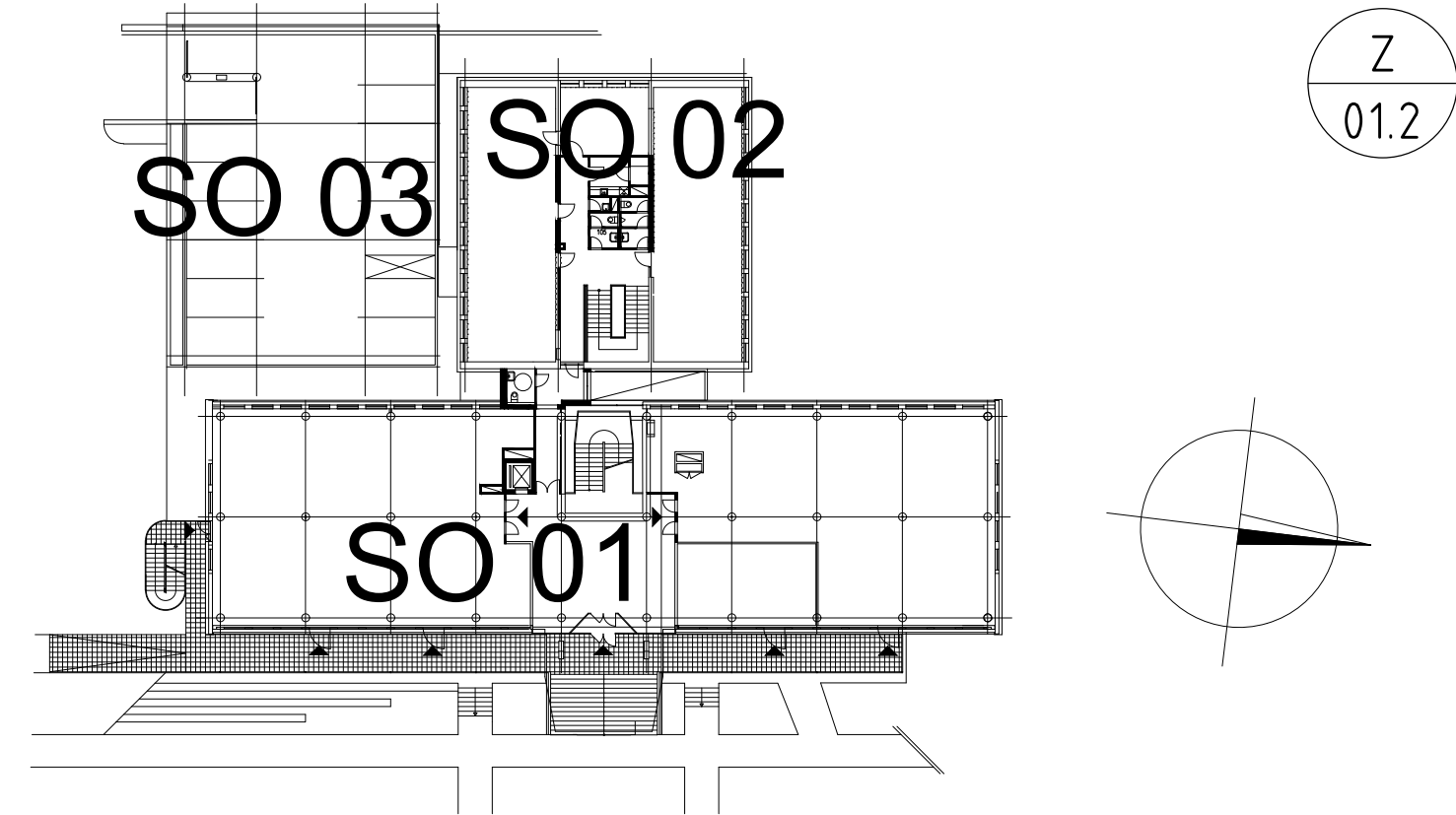


DETAIL KOTEVNÍ DESKY ZÁBRADLÍ NA ZÍDCE
M 1:5



PROFIL MATERIÁLU	CELKEM		HMOTNOST		NÁTĚR I POZNK 1		MATERIÁL
	DĚLKA	PLOCHA	JEDNOTKOVÁ	CELKOVÁ	JEDNOTKA	CELKEM	
	m	m ²	kg / m (m ²)	kg	m ² /m	m ²	
P 8		0,133	64,00	8,49		0,265	S235JR
PLO 20x5	6,082		0,79	4,80	0,050	0,304	S235JR
PLO 50x5	18,720		1,96	36,69	0,110	2,059	S235JR
PLO 60x8	5,860		3,77	22,09	0,140	0,820	S235JR
PLO 60x10	28,476		4,71	134,12	0,140	3,987	S235JR
				206,197		7,436	
Přídavek - 10 %				20,62			
CELKEM ZA				1	kg	226,816	kg
						7,44	m ²
KOTEVNÍ ŠROUB HILTI HAS-U M12x120						30	KS CELKEM

Revize	Datum	Popis změny	Vypracoval	Kontroloval
01				
02				



Objednatel OBEK SERVIS a.s. Panelová 289/6 190 15 Praha 9 - Satalice		JTSK, Bpv	
Koordinační stavby a profese		SO01 1.NP ±0,00=229,16 m n.m.	
Koordinační stavby a technologie			
Statik			
Hlavní projektant		Vedoucí projektant	Kontroloval
		P. Paulík	
Oprávněná osoba kooperanta:		Číslo zakázky	
Hlavní projektant		Vedoucí projektant	Kontroloval
Ing. arch. Jiří Soukal		Ing. H. Brázdová	Ing. L. Hnilůčka
stavba: "OKO" Zlín - Tř. T. Bati modernizace objektu č.p. 508 a č.p. 5682		s-projekt plus, a.s.	
objekt: IO 01.1 Opěrné stěny		HP	
profese: D1.1 - Architektonicko - stavební řešení		Číslo zakázky	
obsah: VNĚJŠÍ ZÁBRADLÍ 1		19-4180-217	
název dig.souboru: IO01_1_11_21_zam_2_0.dwg		stupeň dokumentace	
Číslo výkresu: D1.1		DPS	
21		datum 1. vydání	
		02/2020	
		mřížko	
		1:10.5	
		formát	
		12 x A4	
		datum revize:	
		výstak číslo:	
		0	